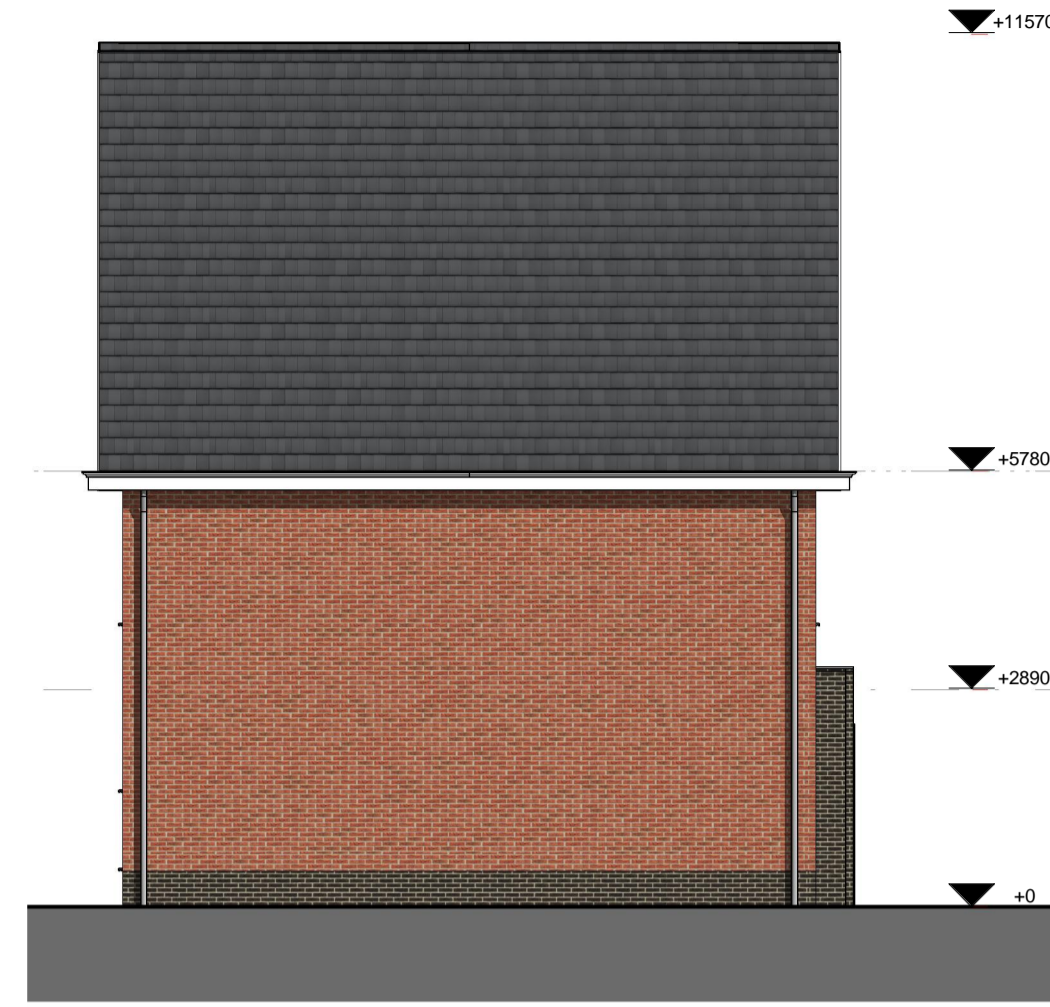




voorgevel
1: 100



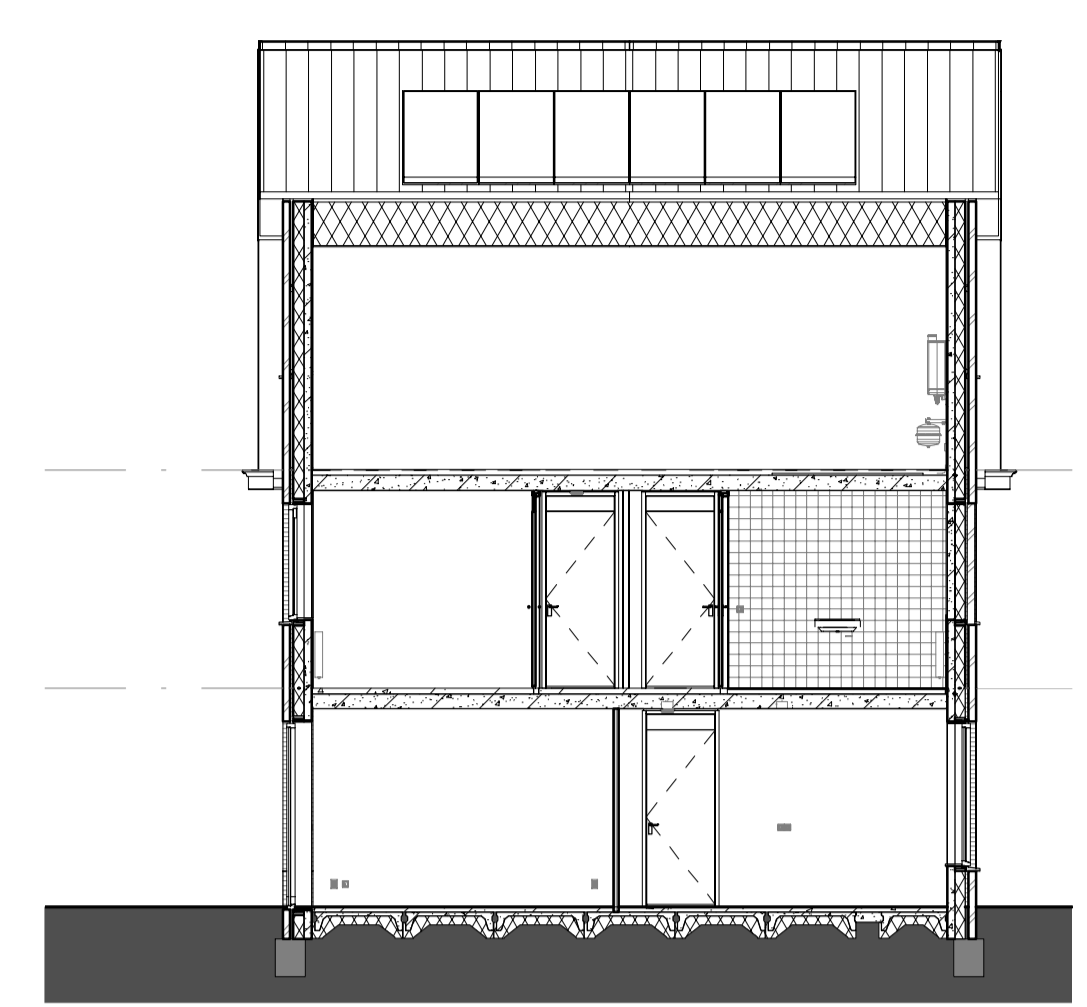
rechter zijgevel
1: 100



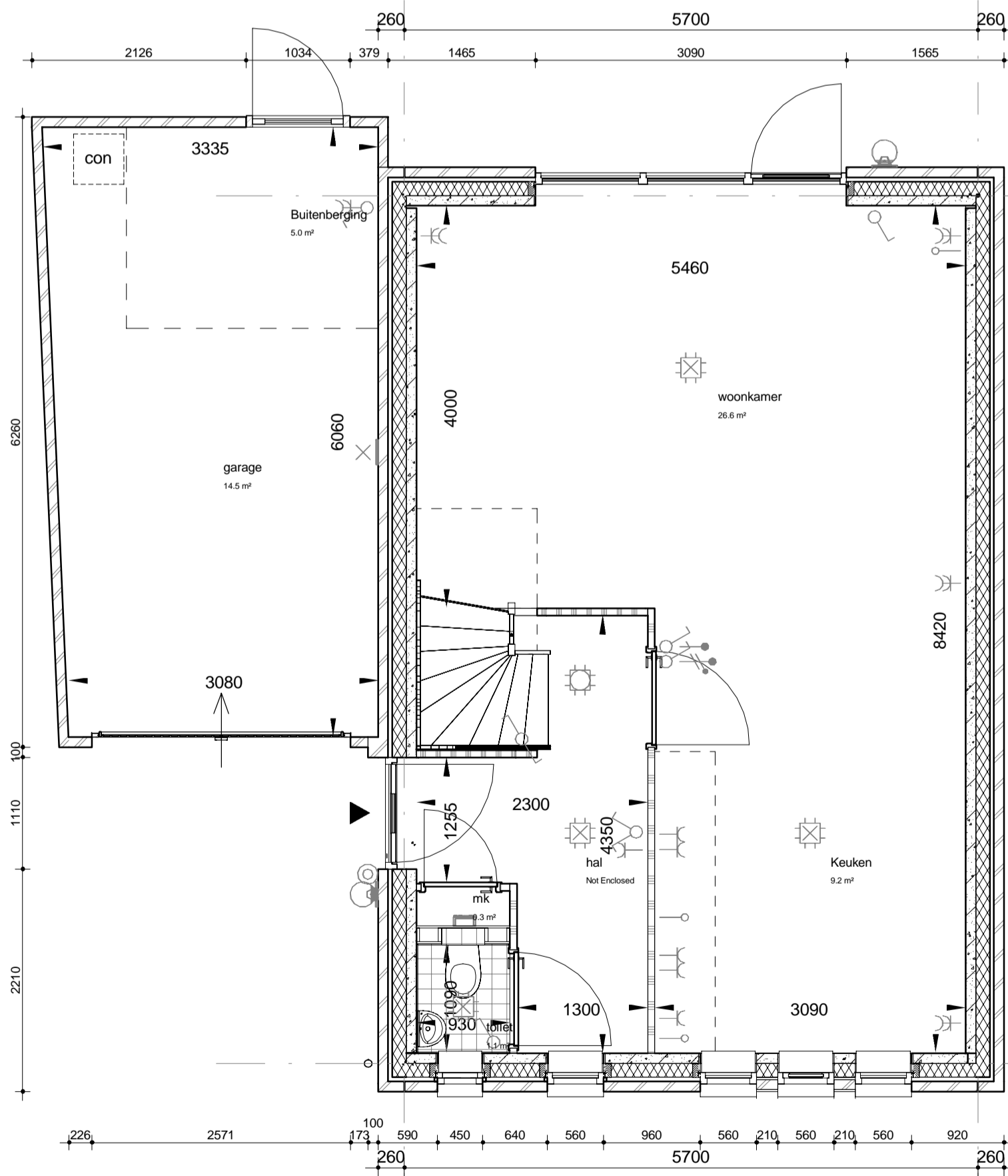
achtergevel
1: 100



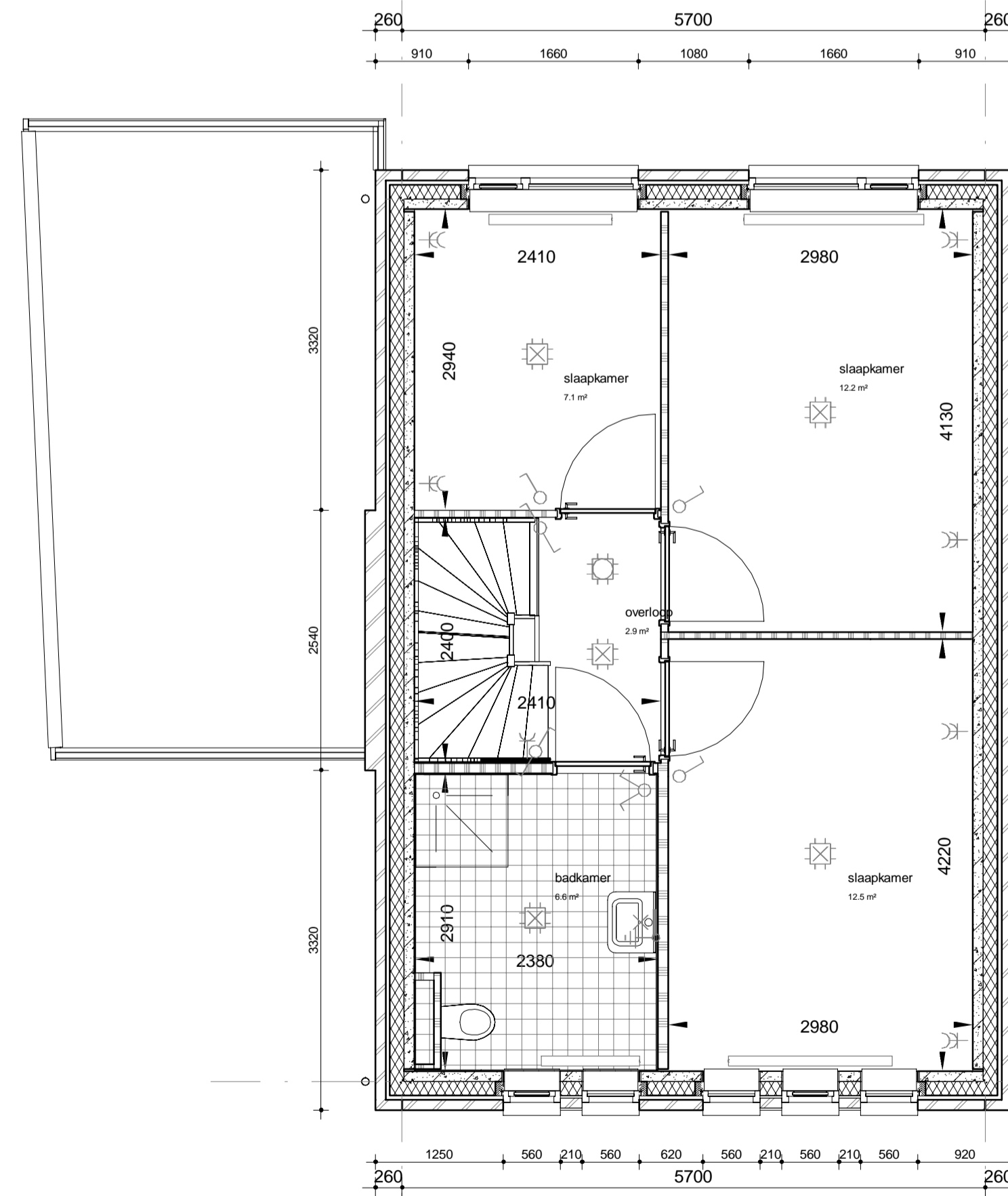
linker zijgevel
1: 100



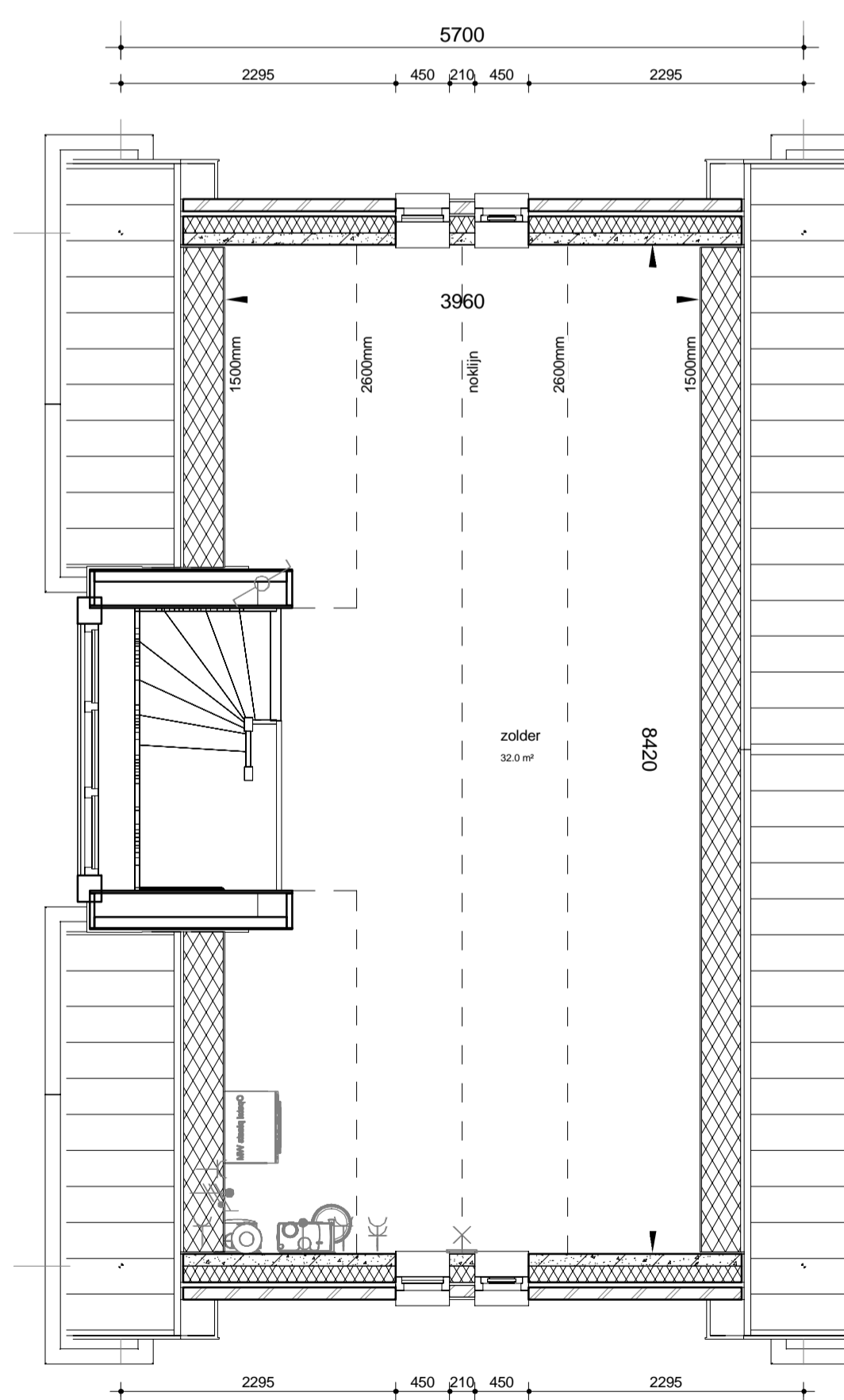
doorsnede
1: 100



Begane Grond
1: 50



Eerste Verdieping
1: 50



Tweede Verdieping
1: 50

Materialisering:

Omschrijving	Materiaal	Kleur
Gevelmetselwerk	baksteen, schoon metselwerk	rood-bruin
Pijnsteen	baksteen, schoon metselwerk	zwart
Metselmortel	baksteen, schoon metselwerk	antraciet
Dakpannen	keramische pan	zwart engobe
Kozijnen	hout	RAL 9010
Drasende delen / deuren	hout	RAL 9010
Voordeur	hout	RAL 9010
Waterlagen	keramische waterlagen	zwart
Boeiboorden / dakoverstek	hout / garantieplex	RAL 9010
Coken	aluminium	RAL 9010
Herhewaterafvoer	pvc	grijs
Daktrim	aluminium	RAL 9010
Gevelbekleding dakapfel	hout / garantieplex	RAL 9010 (karteldeur)
Garagedeur	staal	

- Renovati installaties**
- Loos
 - Bedraad
 - Enkeelpolige schakelaar
 - Seriëschakelaar
 - Wisselschakelaar
 - Combinatie enkele schakelaar + wcd (1 bouwdoos)
 - Combinatie enkele schakelaar + wcd dubbel geaard opbouw
 - Draakl. l.v. zoner
 - Zoner
 - Wandcontactdoos enkel geaard
 - Wandcontactdoos dubbel geaard
 - Wandicht aansluitpunt binnen
 - Wandicht aansluitpunt buiten
 - Centraal aardpunt
 - Centraalboos + lichtaansluitpunt
 - Optische rookmelder
 - Hoofdbediening MV Stok Control Fan S CO2
 - Afzuigpunt MV
 - Radator



realisatie: **hazenberg | t&t** | **BOORM**
 architectuur | infrastructuur | biom engineering

project: Jacobsveld te Bosschenhoofd

betreft: Woning Type Asp_basis
 bouwnummer 8

datum: 11-01-2016
 getekend: Author
 schaal: 1:50 / 1:100
 formaat: A1

projectnummer: P15168
 tekeningnummer: VK -180