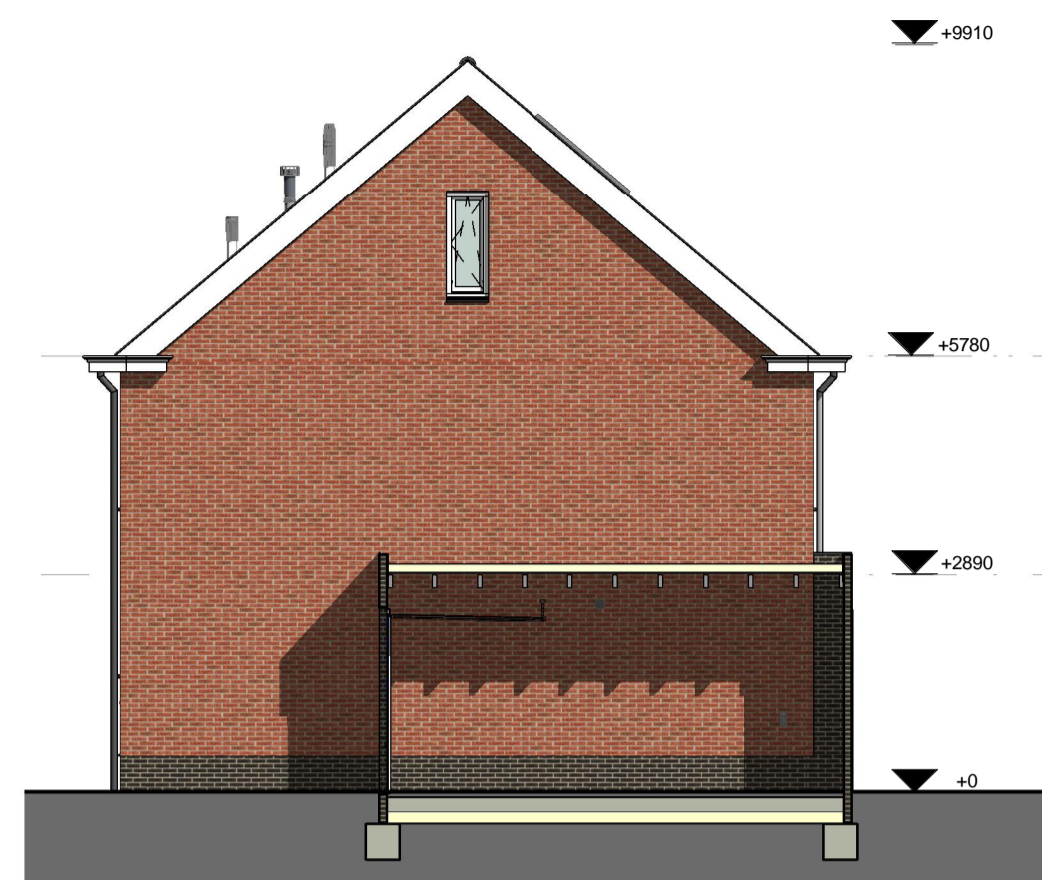




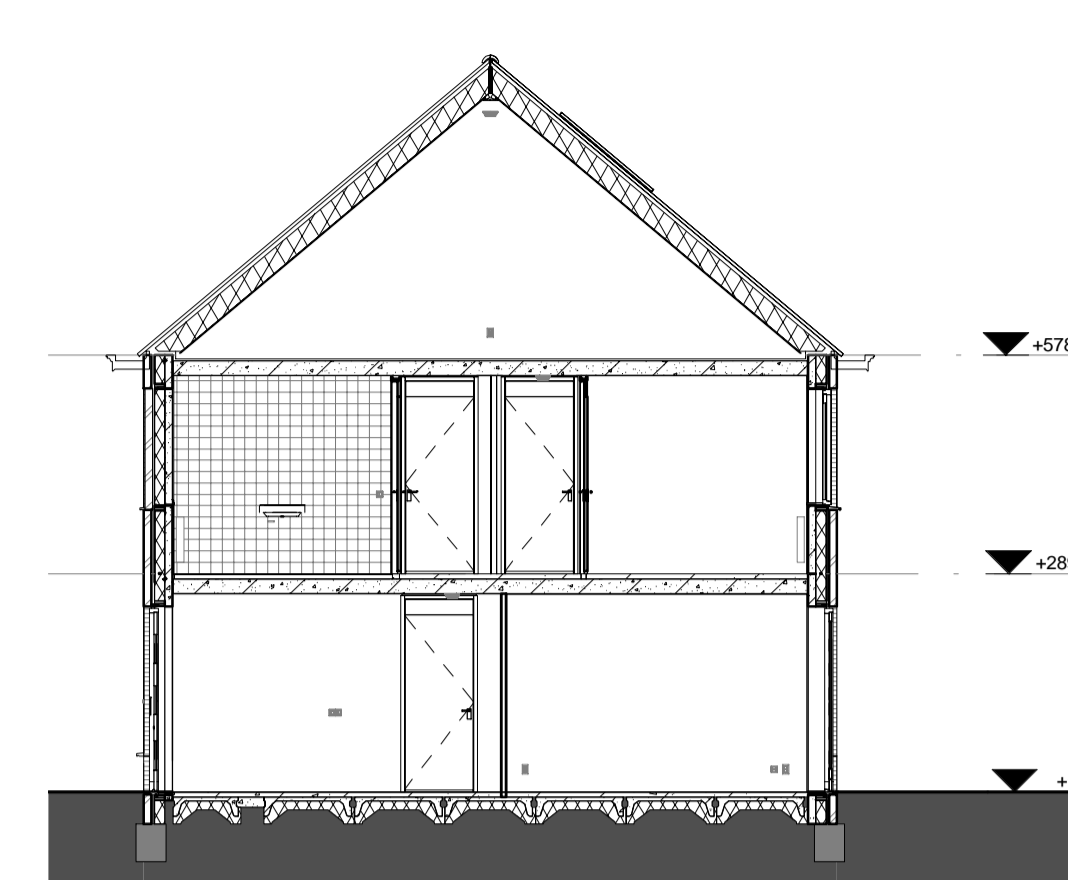
voorgevel



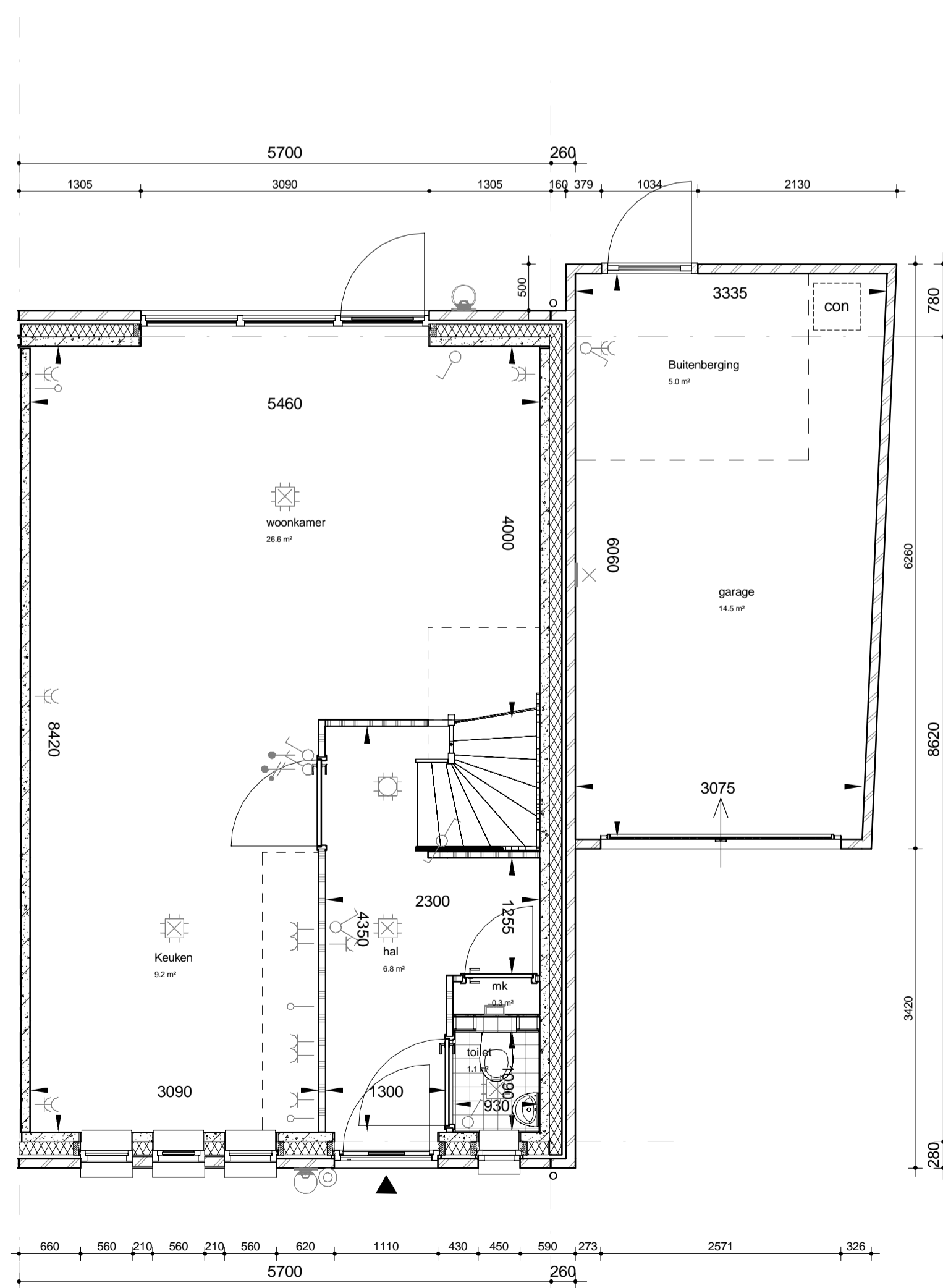
rechter zijgevel



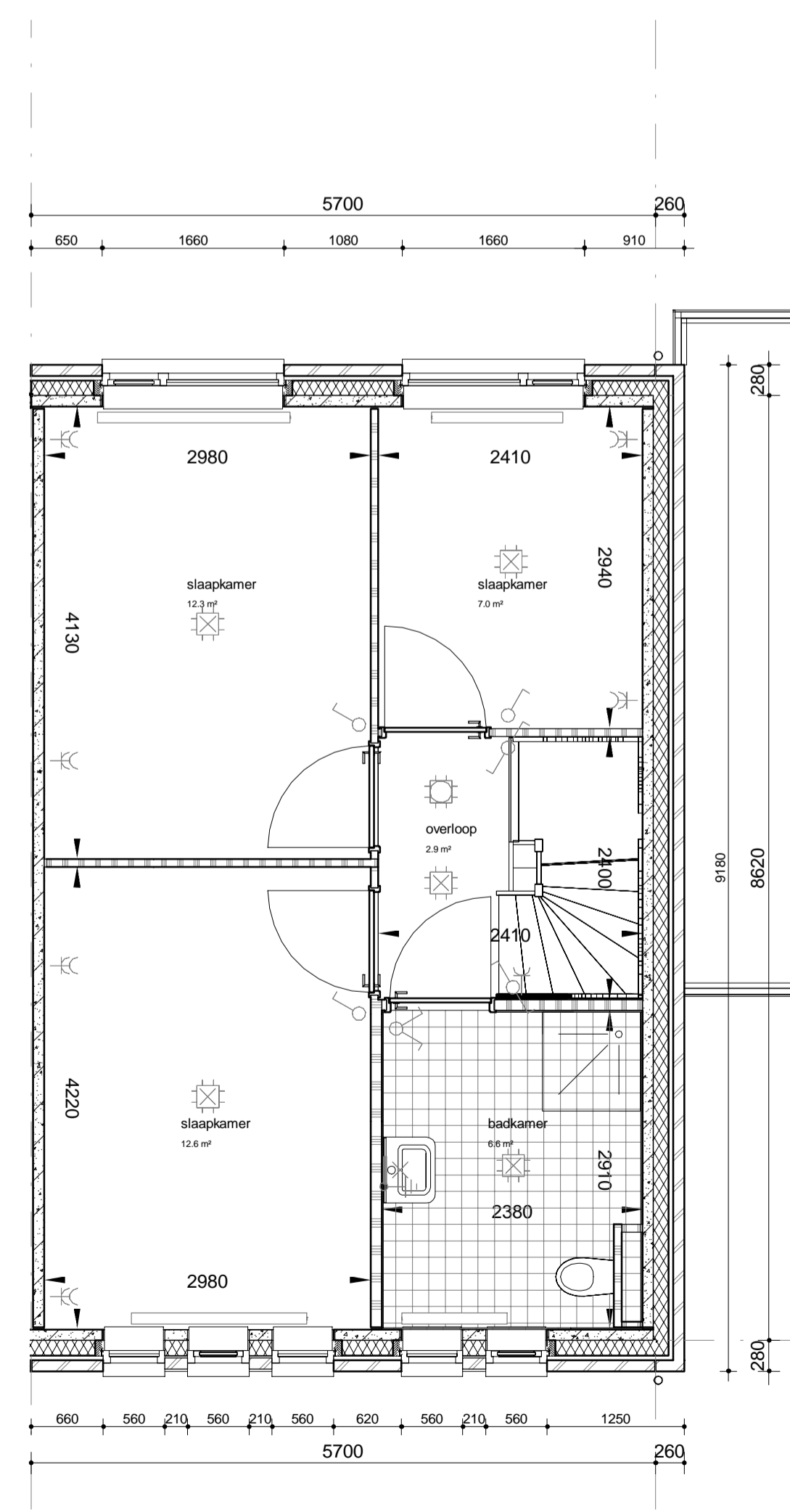
achtergevel



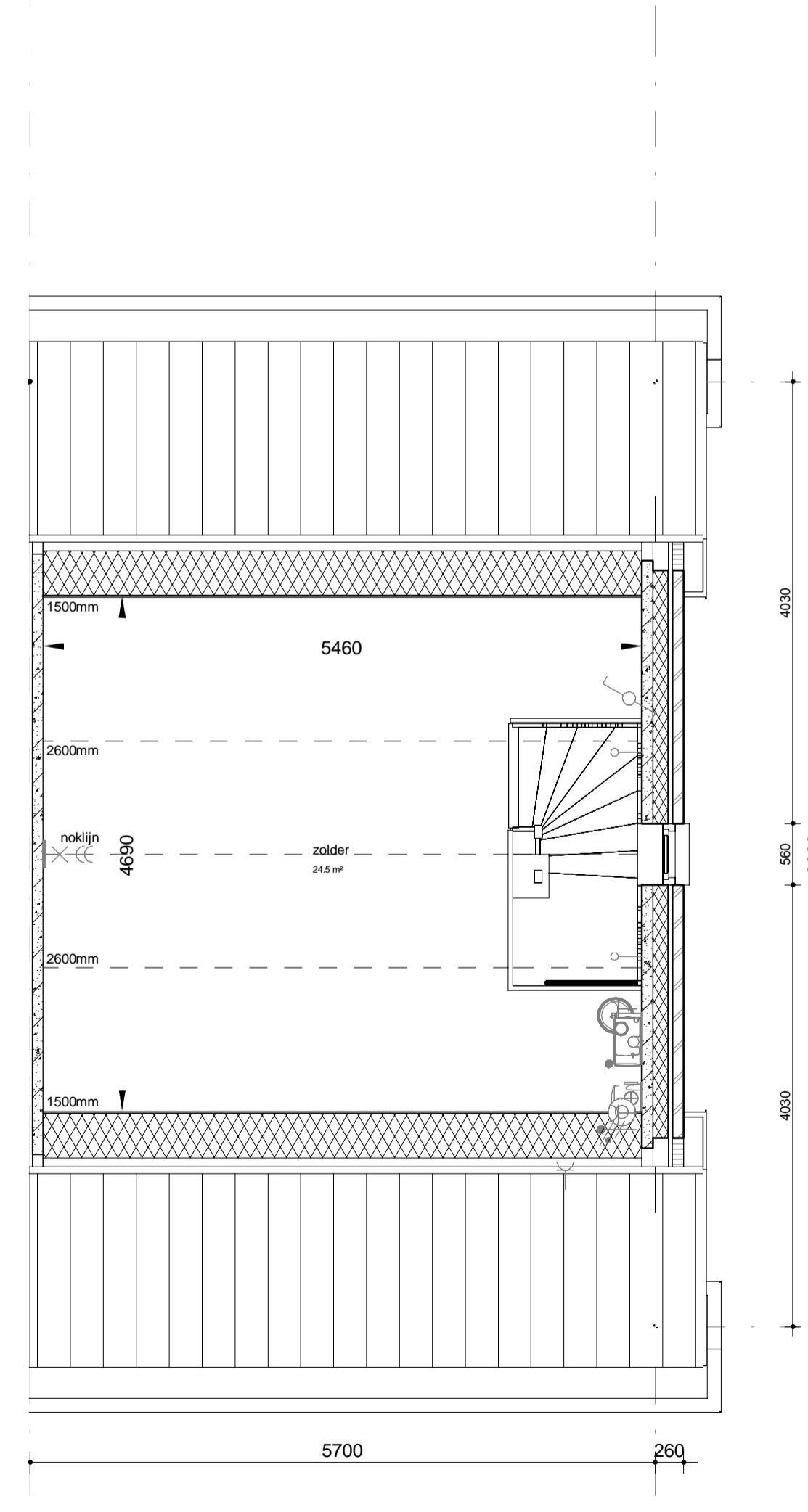
doorsnede



begane grond



eerste verdieping



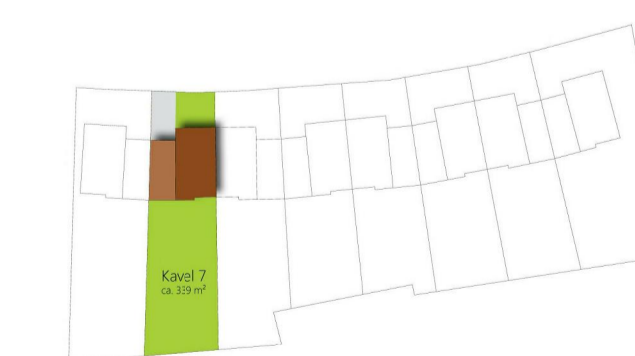
tweede verdieping

Materialisering:

Omschrijving	Materiaal	Kleur
Gevelmetselwerk	baksteen, schoon metselwerk	rood-bruin
Piersteen	baksteen, schoon metselwerk	zwart
Metselmortel	doorstrikmortel	antraciet
Dakpannen	keramische pan	zwart ingobe
Kozijnen	hout	RAL 9010
Drasende delen / deuren	hout	RAL 9010
Voordeur	hout	RAL 9010
Waterlagen	keramische waterlagen	zwart
Boesboorden / dakoverstek	hout / garantieplex	RAL 9010
Coaten	aluminium	RAL 9010
Hemelwaterafvoer	pvc	RAL 9010
Daktrim	aluminium	grijs
Gevelbekleding dakkapel	hout / garantieplex	RAL 9010
Garagedeur	staal	RAL 9010 (kanteldeur)

Renvoor installaties

	Loos
	Bedraad
	Enkeelpolige schakelaar
	Serieschakelaar
	Wisseschakelaar
	Combinatie schakelaar + wcd (1 inbouwdoos)
	Combinatie enkelepolige schakelaar + wcd dubbel geaard opbouw
	Drukker t.b.v. zoemer
	Zoemer
	Wandcontactdoos enkel geaard
	Wandcontactdoos dubbel geaard
	Wandlicht aansluitpunt binnen
	Wandlicht aansluitpunt buiten
	Centraal aardpunt
	Centraaldoos + lichtaansluitpunt
	Optische rookmelder
	Hoofdbediening MV Stok Control/Fan S CD2
	Afzigt punt MV
	Radsetor



realisatie: **hazenberg | tbi** | **FORM**
 architectuur | infrastructuur | bml engineering

project: Jacobsveld te Bosschenhoofd

betreft: Woning Type C_basis
 bouwnummer 7

datum: 11-01-2016
 getekend: Author
 schaal: 1:50 / 1:100
 formaat: A1

projectnummer: P15168
 tekeningnummer: VK -170