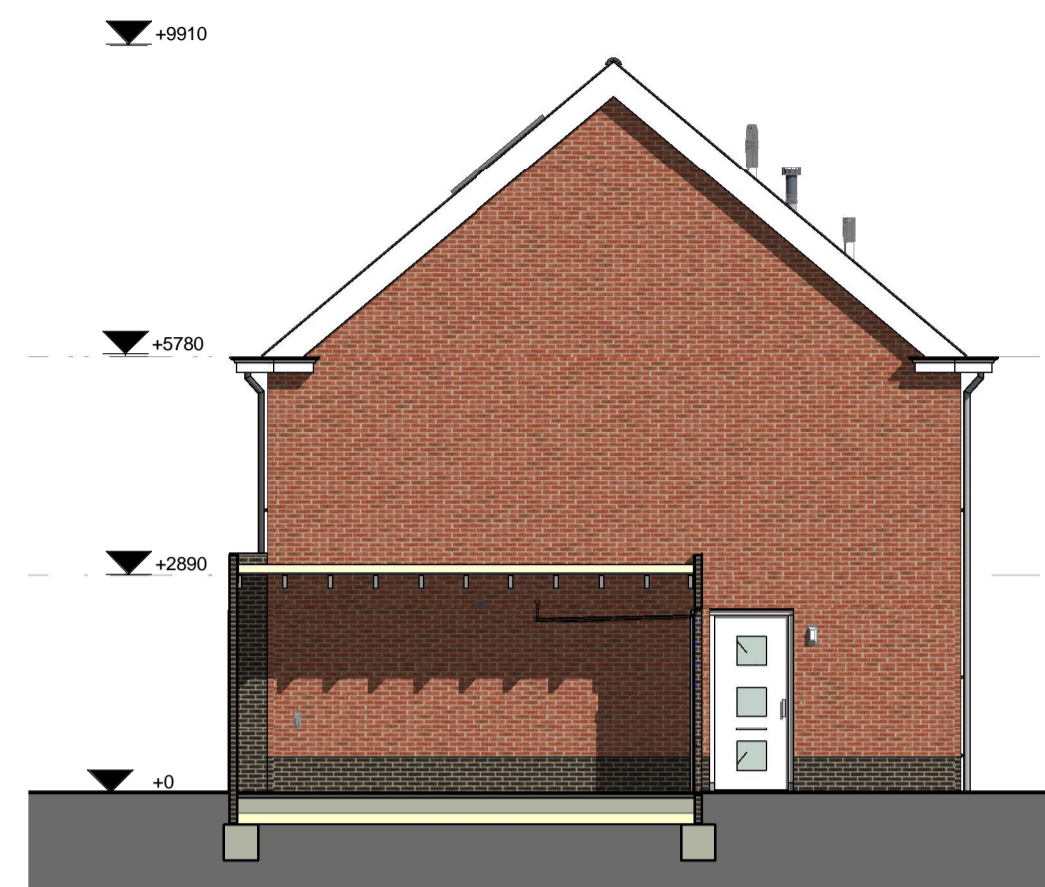




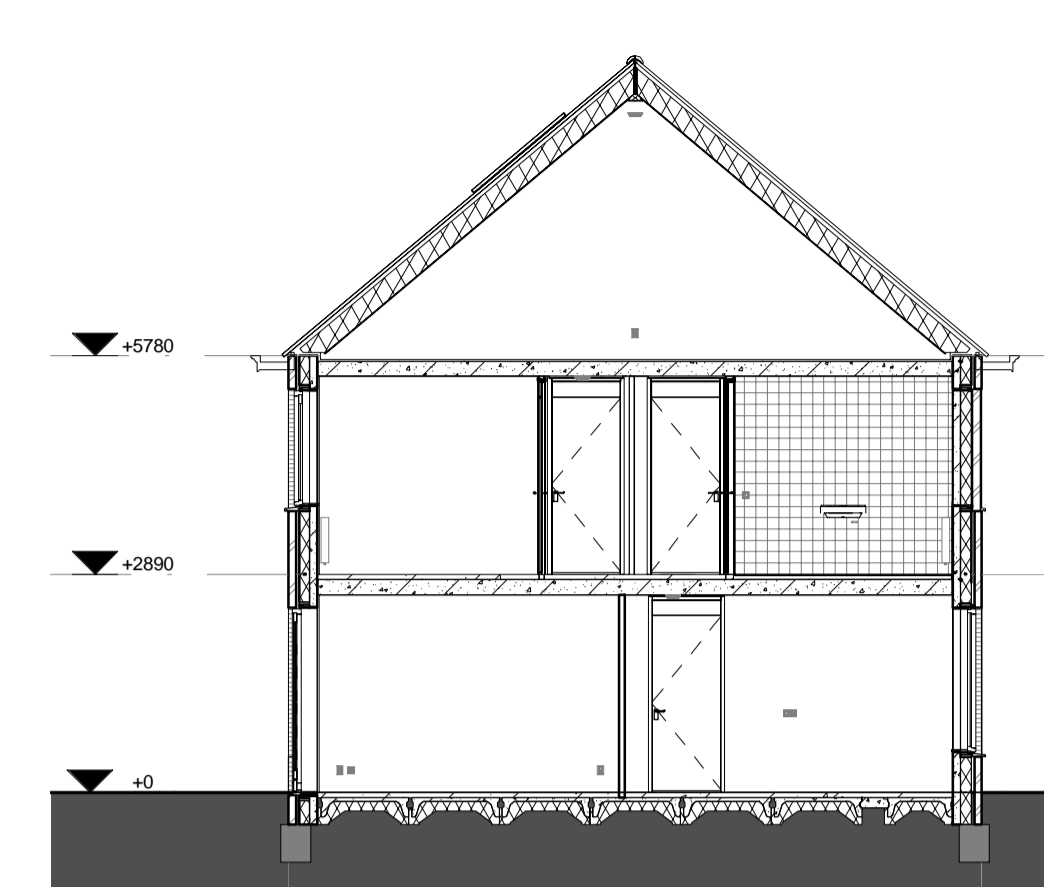
voorgevel



linker zijgevel



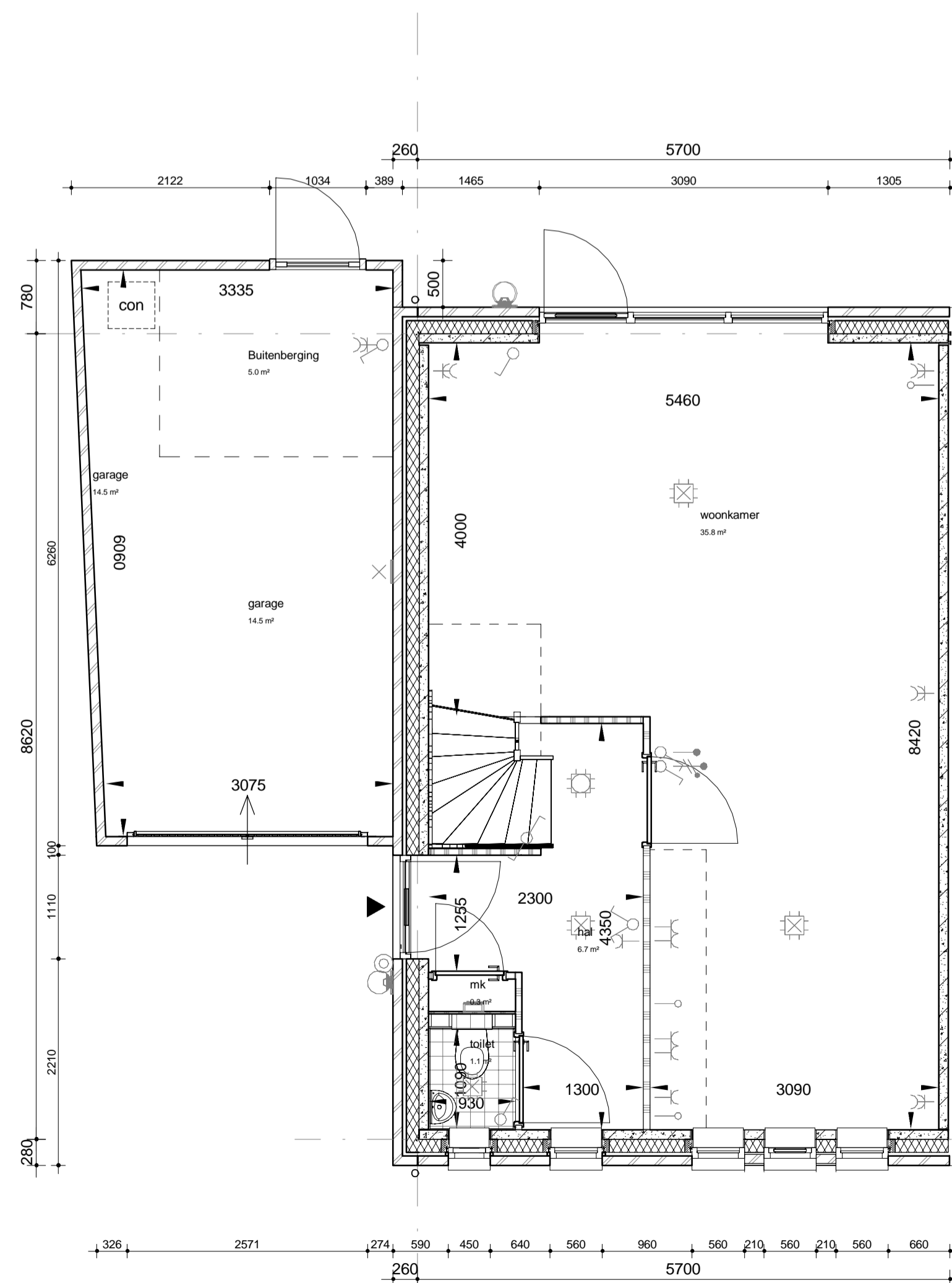
achtergevel



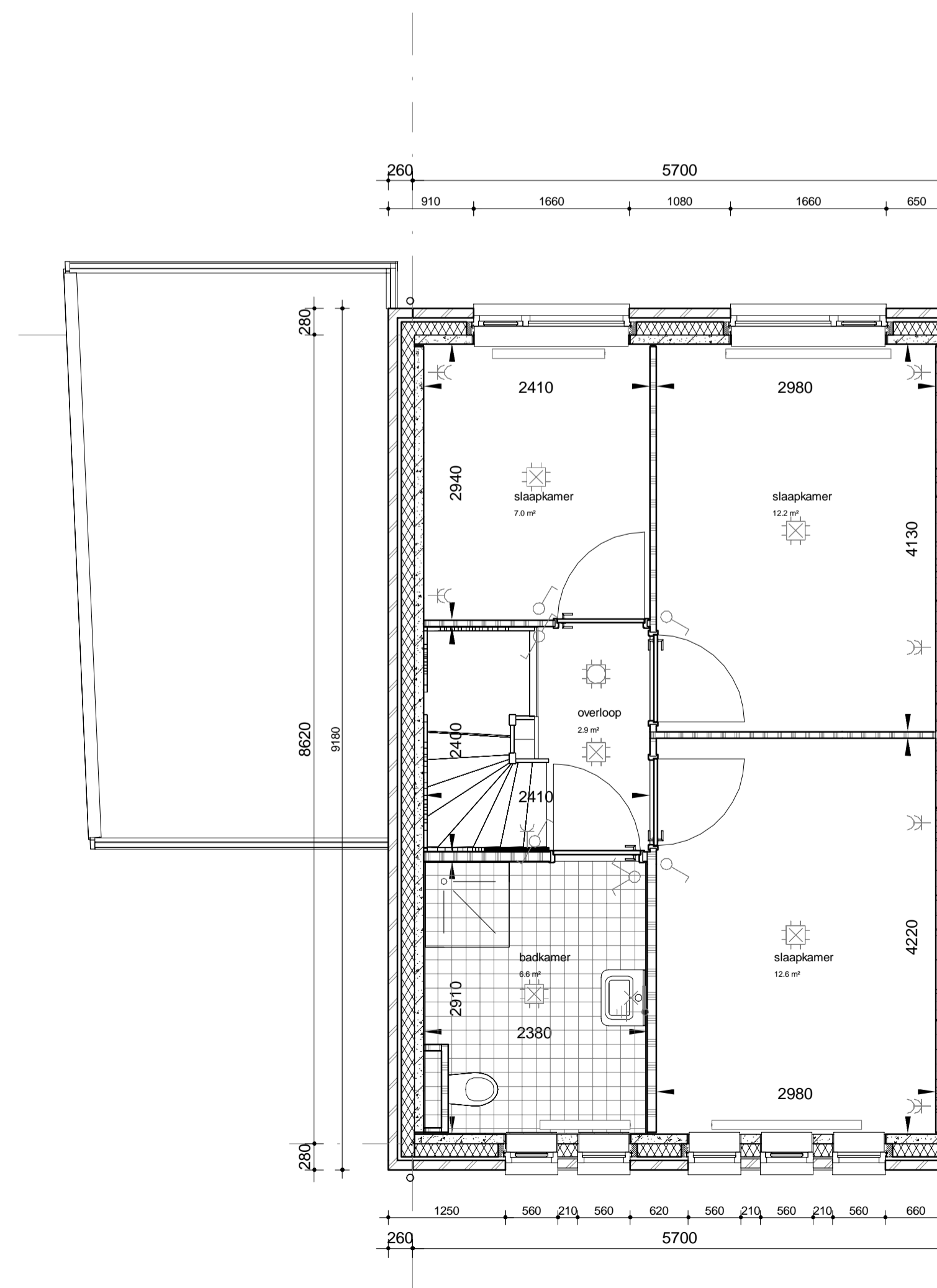
doorsnede

Materialisering:

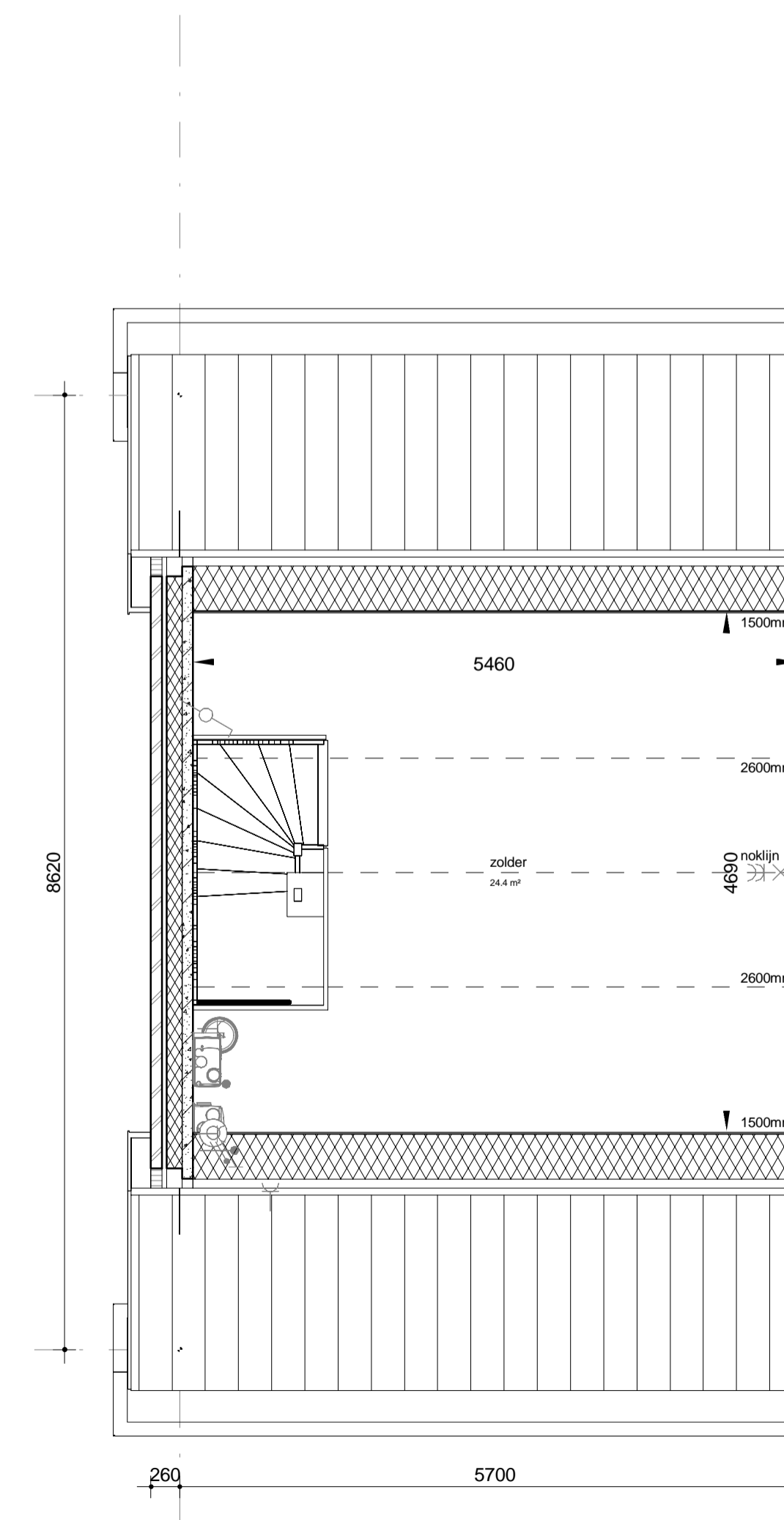
Omschrijving	Materiaal	Kleur
Cevelmetselwerk	baksteen, schoon metselwerk	rood-bruin
Pijpsteen	baksteen, schoon metselwerk	zwart
Metselmortel	doorstrijkmortel	antraciet
Dakpannen	keramische pan	zwart engobe
Kozijnen	hout	RAL 9010
Draaiende delen / deuren	hout	RAL 9010
Voordeur	hout	RAL 9010
Waterslagen	keramische waterlagen	zwart
Boeiboorden / dakoverstek	hout / garantplex	RAL 9010
Goten	aluminium	RAL 9010
Hemelwatervoer	pvc	grijs
Daktrim	aluminium	RAL 9010
Cevelbekleding dakkapel	hout / garantplex	RAL 9010 (kanteldeur)
Garagedeur	staal	RAL 9010 (kanteldeur)



begane grond



eerste verdieping



tweede verdieping

Renvooi installaties

- Loos
- Bedaad
- Eenkele schakelaar
- Seriële schakelaar
- Wisselschakelaar
- Combinatie schakelaar + wcd (1 inbouwdoos)
- Combinatie eenkele schakelaar + wcd dubbel geaard opbouw
- Draaier t.b.v. zoemer
- Zoemer
- Wandcontactdoos enkel geaard
- Wandcontactdoos dubbel geaard
- Wandlicht aansluitpunt binnen
- Wandlicht aansluitpunt buiten
- Centraal aansluitpunt
- Centraal aansluitpunt
- Optische rookmelder
- Hoofdbediening MV Stork CombiFan S CO2
- Afsluippunt MV
- Radiator



realisatie: **hazenberg | tbi** | **BOORM**
 architectuur | infrastructuur | BIM engineering
 project: Jacobsveld te Bosschenhoofd

betreft: Woning Type B_basis
 bouwnummer 6

datum: 11-01-2016
 getekend: Author
 schaal: 1:50 / 1:100
 formaat: A1
 projectnummer: P15168
 tekeningnummer: VK -160