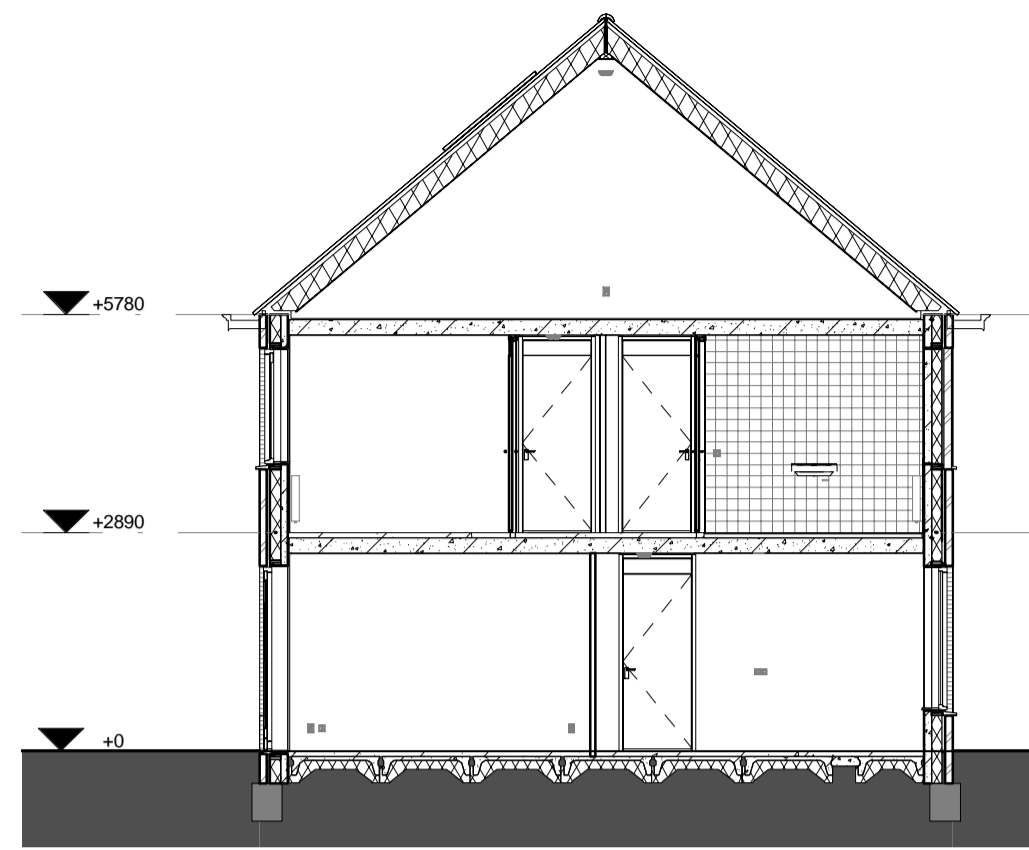


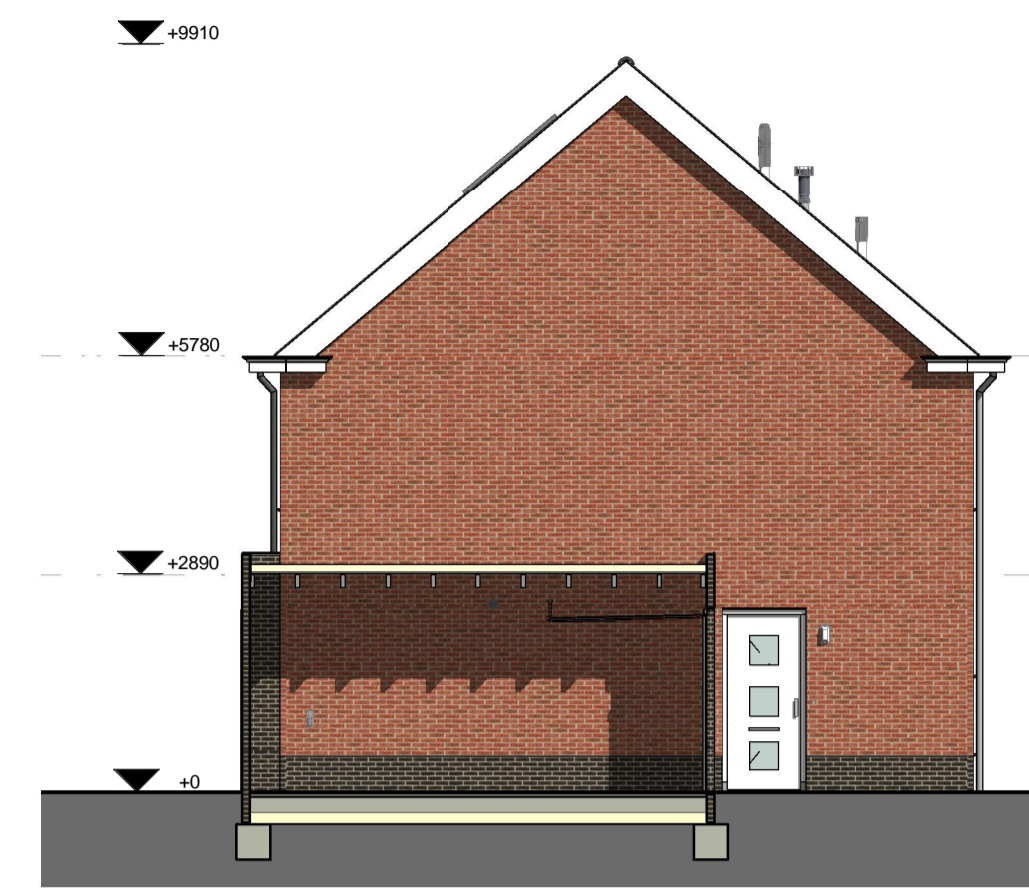
voorgevel
1 : 100



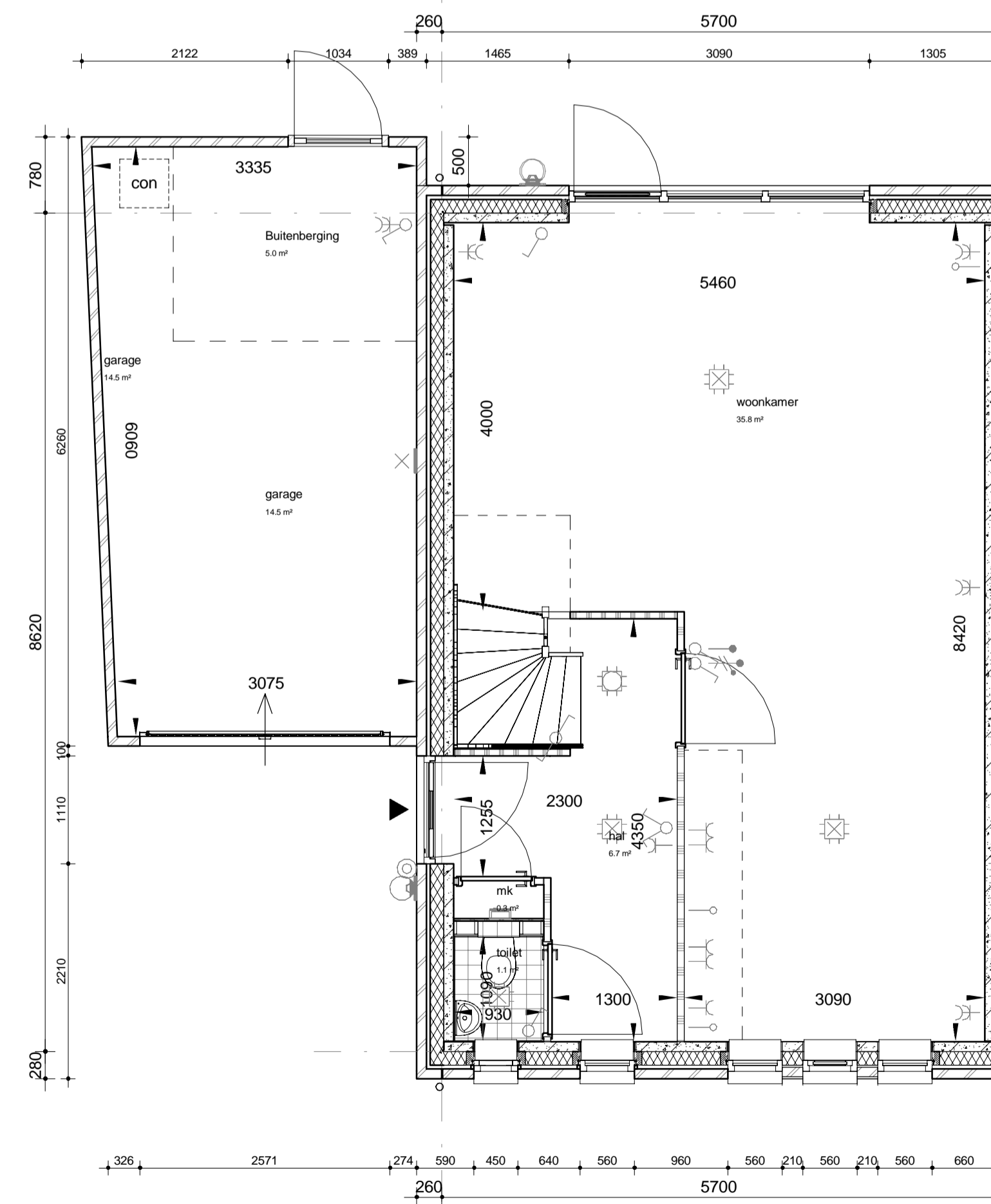
doorsnede
1 : 100



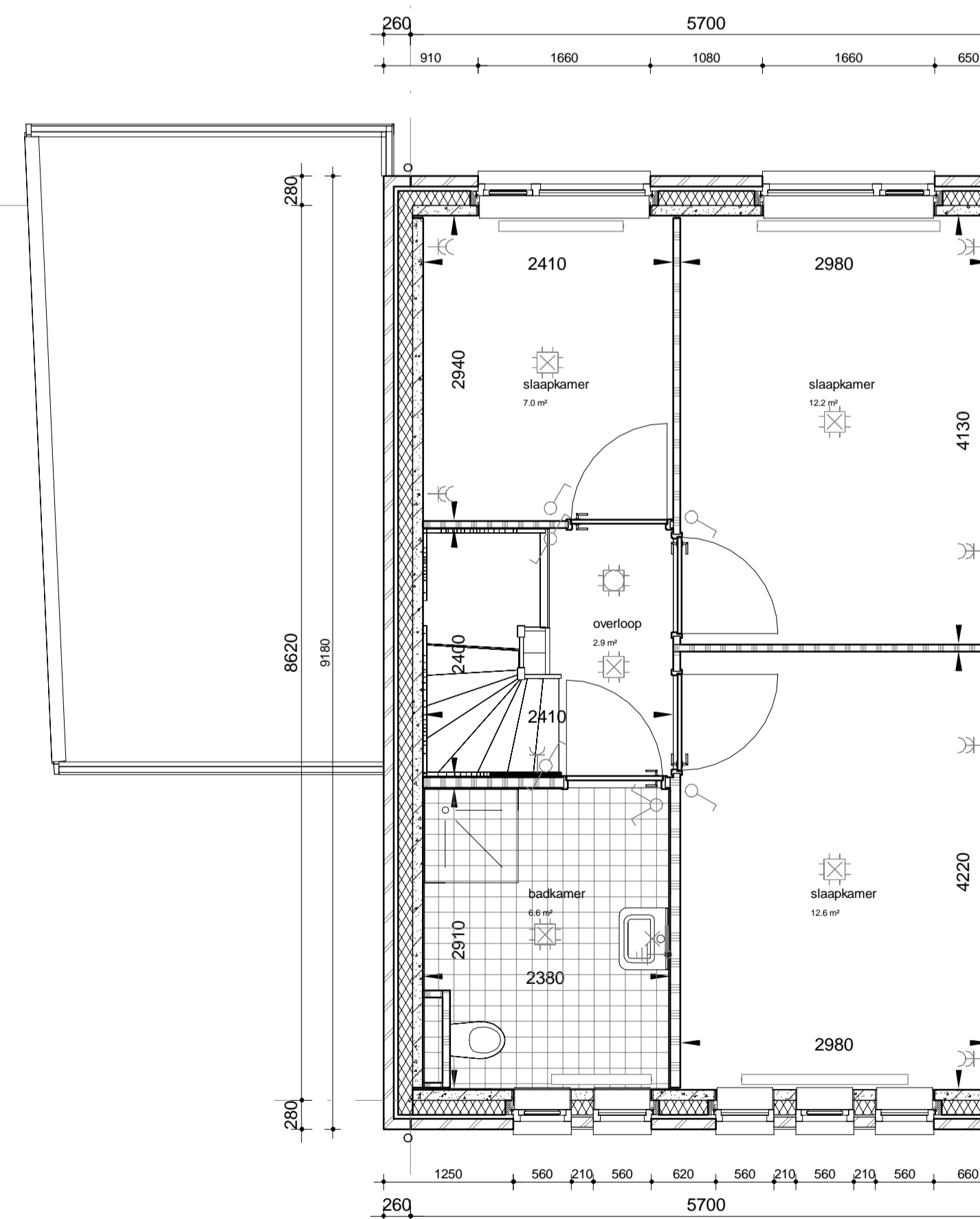
achtergevel
1 : 100



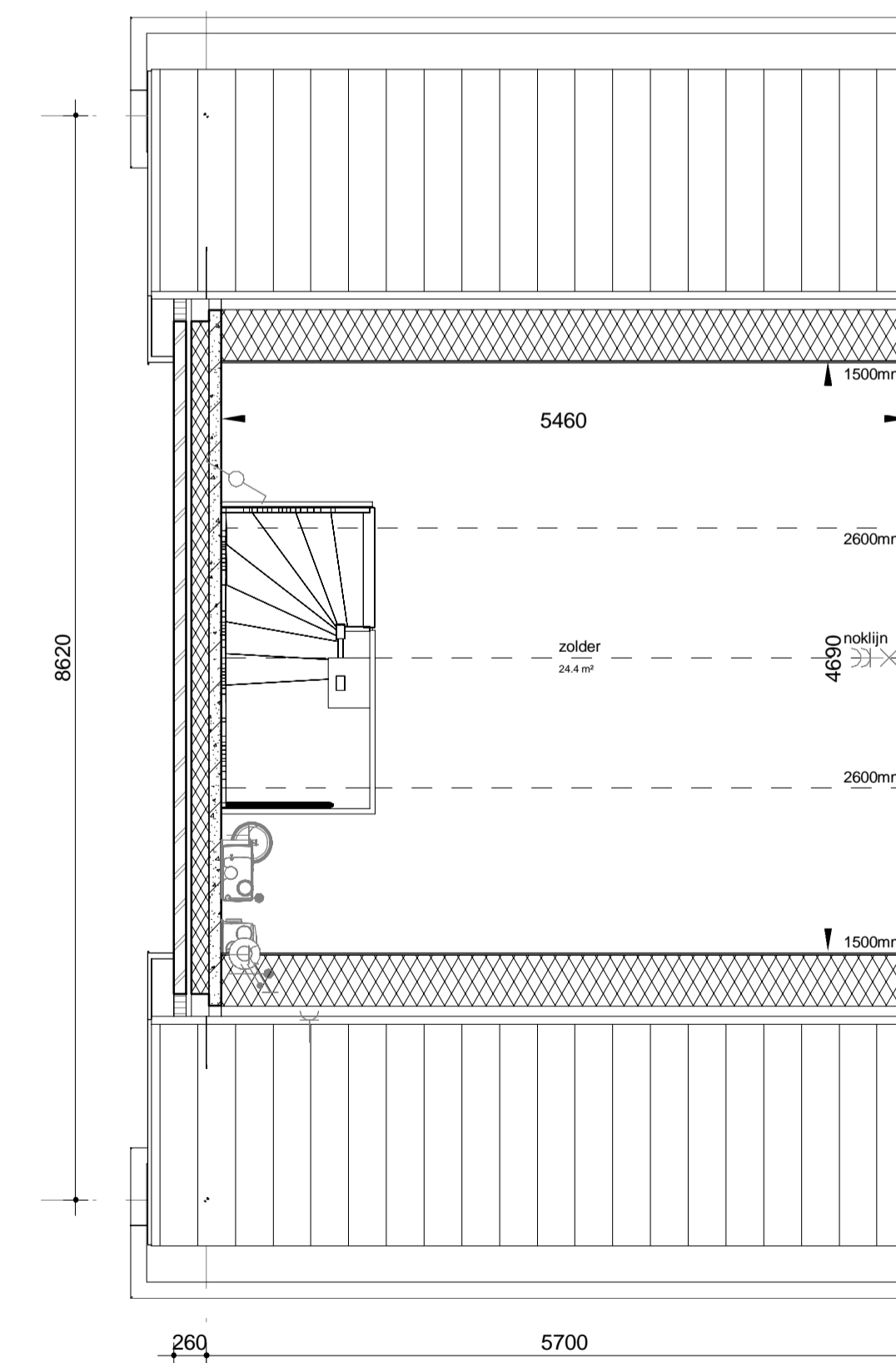
linker zijgevel
1 : 100



begane grond
1 : 50



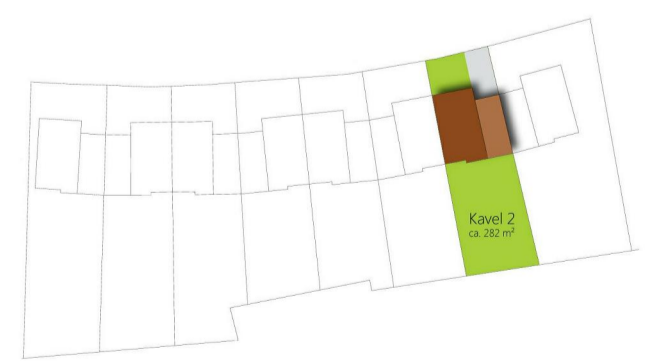
eerste verdieping
1 : 50



tweede verdieping
1 : 50

Omschrijving:	Materiaal:	Kleur:
Gevelmetselwerk	baksteen, schoon metselwerk	rood-bruin
Plintsteen	baksteen, schoon metselwerk	zwart
Metselmortel	doorstrijpmortel	antraciet
Dakpannen	keramische pan	zwart engobe
Kozijnen	hout	RAL 9010
Draaiende delen / deuren	hout	RAL 9010
Voordeur	hout	RAL 9010
Waterslagen	keramische waterslagen	zwart
Boelboorden / dakoverstek	hout / garantieplex	RAL 9010
Galen	aluminium	RAL 9010
Hemelwaterafvoer	pvc	grijs
Daktrim	aluminium	RAL 9010
Gevelbekleding dakkapel	hout / garantieplex	RAL 9010
Garagedeur	staal	RAL 9010 (kanteldeur)

Renvooi installaties
Loos
Bedraad
Enkeelpolige schakelaar
Seriële schakelaar
Wisselschakelaar
Combinatie schakelaar + wcd (1 inbouwboos)
Combinatie enkelepolige schakelaar + wcd dubbel geaard opbouw
Drukker t.b.v. zoemer
Zoemer
Wandcontactdoos enkel geaard
Wandcontactdoos dubbel geaard
Wandlicht aansluitpunt binnen
Wandlicht aansluitpunt buiten
Centraal aardpunt
Centraaldoos = lichtaansluitpunt
Optische rookmelder
Hoofdbediening MV Stork ComfoFan S 002
Afsluippunt MV
Radiator



realisatie: **hazenberg | tbi** | **BOORM**
 architectuur | infrastructuur | btm engineering
 project: Jacobsveld te Bosschenhoofd

betreft: Woning Type B_basis
 Bouwnummer 2

datum: 11-01-2016
 getekend: 1:50 / 1:100
 schaal: A1
 formaat:

projectnummer: P15168
 tekeningnummer: VK -120